



## SISTEMA 4900 CORREDERA HI

CORTIZO ha diseñado más de 50 sistemas exclusivos de ventanas, fachadas, panel composite, sistemas de protección solar y barandilla de última generación. Esta apuesta por la innovación nos permite ofrecer productos de alto valor añadido, maximizando el ahorro energético, el aislamiento térmico y acústico y la protección frente a los agentes atmosféricos.



INNOVACIÓN

TECNOLOGÍA

CALIDAD

AHORRO

GARANTÍA

SOSTENIBILIDAD

ESTÉTICA

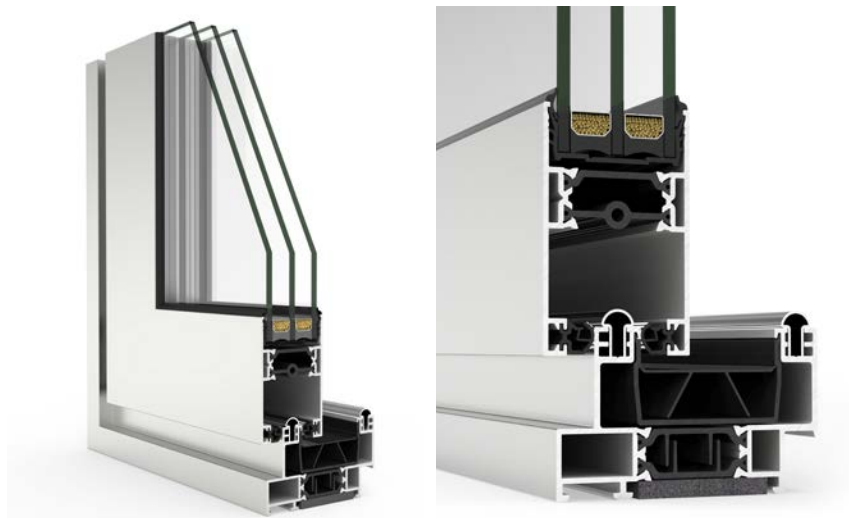
FUNCIONALIDAD

DISEÑO

CONFORT

I+D+i

# SISTEMA 4900 CORREDERA HI



Sistema de ventanas y puertas correderas de estética recta que incorpora un nudo central minimalista de tan sólo 35 mm de sección vista.

Permite maximizar la capacidad de acristalamiento hasta los 36 mm aumentando las prestaciones térmicas y acústicas.

Sus hojas de hasta 240 kg de peso permiten unas dimensiones máximas de 2200 mm ancho x 2600 mm de alto.

- Total protección frente al ruido: hasta 40 dB de reducción acústica.
- Posee una excelente eficiencia energética: transmitancia de ventana desde 1.2 (W/m<sup>2</sup>K)\*.

#### CATEGORÍAS ALCANZADAS EN BANCO DE ENSAYOS\*

Permeabilidad al aire	CLASE 4 (máxima)
Estanqueidad al agua	CLASE 7A
Resistencia al viento	CLASE C5 (máxima)

#### POSIBILIDADES DE APERTURA

Corredera de 2, 3, 4 y 6 hojas  
Posibilidad tricarril

\*CONSULTAR TIPOLOGÍA, DIMENSIÓN Y VIDRIO.



PARA MÁS INFORMACIÓN  
CONSULTE LA WEB  
[www.cortizo.com](http://www.cortizo.com)



## PROTECCIÓN FRENTE A LOS AGENTES ATMOSFÉRICOS [CONFORT CORTIZO]

Todos los sistemas de cerramiento CORTIZO son testados en el Laboratorio de Ensayos de su Centro Tecnológico para garantizar las mejores prestaciones de estanqueidad al agua, permeabilidad al aire y resistencia al viento, avaladas éstas por los máximos resultados en sus clasificaciones de ensayos.

## AISLAMIENTO TÉRMICO [EFICIENCIA ENERGÉTICA CORTIZO]

La eficiencia energética en las edificaciones constituye hoy en día una exigencia, tanto para el colectivo de arquitectos, como para el cliente final concienciado de la importancia del ahorro en calefacción y aire acondicionado. CORTIZO responde a estas demandas con sistemas para todas las zonas climáticas con un elevado coeficiente de aislamiento para asegurar el confort de la vivienda.

## AISLAMIENTO ACÚSTICO [SILENCIO CORTIZO]

Para que la vivienda se convierta en un espacio privado, íntimo y exento de contaminación acústica exterior, CORTIZO ha diseñado sus sistemas de cerramiento con todas las novedades tecnológicas necesarias para asegurar la tranquilidad interior y el descanso.

## ILIMITADA GAMA CROMÁTICA [COLORES CORTIZO]

Toda la carta RAL en lacados, lacados exclusivos, lacados metálicos, rugosos y texturados, lacados imitación madera, más de 100 acabados en anodizado. Aluminio en el exterior y madera en el interior, acabados bicolor... Una oferta ilimitada de elección para crear una armonía cromática en su hogar. Sellos de calidad en todos sus procesos: QUALICOAT, SEA-SIDE, QUALIDECO y QUALANOD.

## ESTÉTICA DE VANGUARDIA [DISEÑO CORTIZO]

Creamos ventanas y fachadas a la medida de cada proyecto. Creatividad para responder estética y funcionalmente a cada exigencia. Respuesta estética a las necesidades técnicas. Creatividad al servicio de entornos habitables y de calidad.

## CERRAMIENTOS PARA TODA LA VIDA [DURABILIDAD CORTIZO]

El aluminio es el material más duradero, longevo y resistente de los utilizados en cerramientos. El aluminio posee la fortaleza y la durabilidad de las cosas "para toda la vida".

## ESPÍRITU SOSTENIBLE [SOSTENIBILIDAD CORTIZO]

El respeto por el medio ambiente es un compromiso en CORTIZO. Con el empleo de productos y materias primas inocuas en todos nuestros procesos de producción y el reciclaje que el aluminio permite de manera ilimitada, eliminamos toda generación de residuos y riesgos ambientales.