

Sistema 4600 Corredera Elevable HI (High Insulation) con RPT

Nuevo sistema de puerta corredera elevable que presenta el mayor aislamiento térmico de toda la gama de correderas con inmejorables valores de transmitancia (UH) que van desde 0.8 (W/m²K)

Esta máxima eficiencia energética es posible gracias a la perfecta combinación de una zona de rotura de puente térmico con poliamidas de 35 y 24 mm y perfiles de PE reticulado, y la gran capacidad de acristalamiento que presentan las hojas, que permiten vidrios de hasta 55 mm de espesor, dando opción a instalar composiciones con doble cámara y triple vidrio para garantizar su excepcional aislamiento térmico y mejorar especialmente la protección frente al ruido que nos aporta este sistema.

La posibilidad de grandes dimensiones de hoja, hace de este sistema el ideal para cerrar grandes vanos, garantizando la luminosidad interior sin renunciar a las máximas prestaciones térmicas y acústicas.

Esta corredera basa su funcionamiento en un sistema en el que las hojas se montan con un mecanismo que permite la elevación de la misma en la maniobra de apertura y el descenso en la de cierre, de manera que la puerta cerrada descansa sobre juntas de estanqueidad longitudinales inferiores y laterales, produciéndose su enclavamiento en cualquier posición y mejorando así su estanqueidad y su aislamiento acústico. Se trata por lo tanto de un sistema robusto en apariencia y ligero a su vez, con una apertura ultrasuave y deslizamiento perfecto de hojas por un carril de acero inoxidable que evita el desgaste de la pieza.

Presenta un diseño actual con estética recta en hojas y junquillos.

Posibilidad de dos opciones de sección vista en el nudo central, la estándar de 110 mm y la minimalista de tan sólo 50 mm.



Sistema 4600 Corredera Elevable HI con RPT

Transmitancia

Uw desde 0,9 (W/m²K)

Consultar tipología, dimensión y vidrio

CTE- Apto para zonas climáticas*: α A B C D E

*En función de la transmitancia del vidrio

Aislamiento acústico

Máximo acristalamiento: 55 mm.

Máximo aislamiento acústico **Rw=43 dB**

Categorías alcanzadas en banco de ensayos

Permeabilidad al aire
(UNE-EN 12207:2000): Clase 4

Estanqueidad al agua
(UNE-EN 12208:2000): Clase 9A

Resistencia al viento
(UNE-EN 12210:2000): Clase C5
Ensayo de referencia 4.0 x 2.4 m. 2 hojas

Acabados

Possibilidad bicolor
Lacado colores (RAL, moteados y rugosos)
Lacado imitación madera
Lacado antibacteriano
Anodizado



Secciones

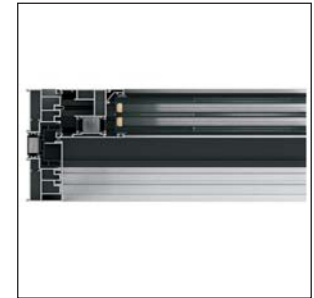
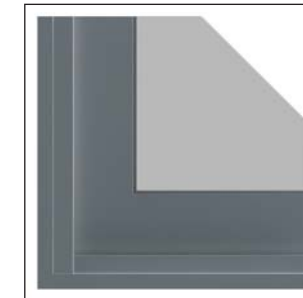
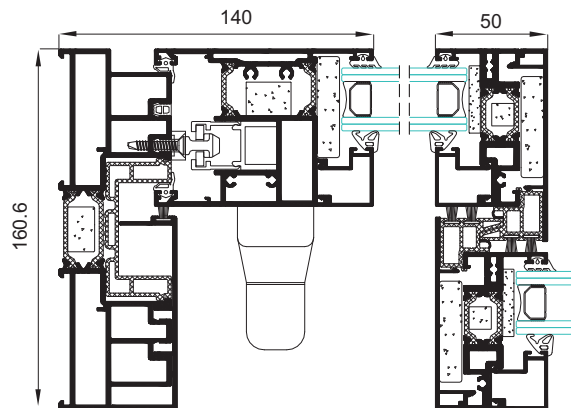
Marco 160.6 mm.
251 mm. tricarril
Hoja 70 mm.

Longitud varilla poliamida

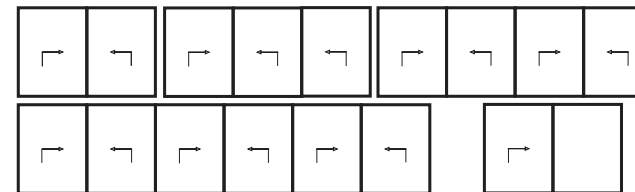
Marco 35 mm. Hoja 24mm.

Espesor perfilería

Puerta 2,0 mm.



Posibilidades de apertura



Corredera de 2, 3, 4 y 6 hojas.

Possibilidad monorail (hoja+fijo)

Possibilidad tricarril.

Dimensiones máximas/hoja

Ancho (L) = 3.350 mm.
Alto (H) = 3.200 mm.

Peso máximo/hoja

400 Kg.

Consultar peso y dimensiones máximas para el resto de tipologías.